

ProfiNet I/O 绝对值工业编码器SAS/M58

- 保证产品每个元器件的百分之百纯国产化
- 高精度的磁式感应技术, 单圈或多圈编码器
- PROFINET I/O总线最大速率100Mbit
- 单圈分辨率最高可达18位, 多圈圈数高达14位
- 超强的抗磁场干扰能力, LED状态显示
- 具备反短接和短路保护、有效降低安装错误对编码器造成影响



产品系列	SAS/M58A	SAS/M58B
功能特性	Ø 58mm 实心轴	Ø 58mm 盲孔型
主轴尺寸	Ø 6、8、10、12、15mm (其它尺寸可定制)	
外壳材质	铝 (可选不锈钢外壳)	
信号输出接口	PROFINET I/O	
协议	Profidrive Profile 4.x, Encoder Profile 4.0, 4.1, 4.2	
输出驱动器	Ethernet	
功能	单圈或多圈	
电源电压	10~30VDC	
单圈分辨率	标准为12位4096、13位8192、16位65536、18位2677216	
圈数	1圈 (单圈型)、多圈标准12位4096圈、多圈最大可选14位16384圈	
功耗	≤ 3W	
启动时间	< 15s	
接口周期时间	≥ 125µs	
编程功能	分辨率, 时基和速度, 预设置, 计数方向, IP地址	
传输速率	100Mbit	
诊断	光电ASIC, 内存, LED	
编码	二进制码	
反极性保护	有	
短路保护	有	
防雷击防静电保护	有	
最大转速	6000r/min	
主轴负载	径向 200N, 轴向 100N	
防护等级	IP65或IP66	
启动力矩	< 0.05Nm	
工作温度	-30°C...85°C (可定制工作温度-40°C...85°C)	
储存温度	-40°C...100°C	
抗冲击	1000m/s ² , 6ms (100g)	
抗振动	20g	
连接方式	3×M12接插件连接	
出线方式	径向侧出, 轴向后出	

○ 电气连接

连接方向	径向
总线接口1	M12, 母型, 4针, D码
电源接口	M12, 公型, 4针, A码
总线接口2式	M12, 母型, 4针, D码

○ 针式连接座俯视图

功能	M12 接插件						
总线接口1	信号	数据发送+	数据接收+	数据发送-	数据接收-		总线接口1
	缩写	TxD+	RxD+	TxD-	RxD-		
	针脚	1	2	3	4		
电源接口	信号	电源+	-	Voltage-	-		电源接口
	缩写	+V	-	0V	-		
	针脚	1	2	3	4		
总线接口2	信号	数据发送+	数据接收+	数据发送-	数据接收-		总线接口2
	缩写	TxD+	RxD+	TxD-	RxD-		
	针脚	1	2	3	4		

○ 接线定义

接线定义

针脚定义	M12, 4芯 插座			
	Port 1 and 2	线缆颜色	Power	线缆颜色
1	Tx+	黄	Vcc	棕
2	Rx+	白	—	—
3	Tx-	橘	0V	白
4	Rx-	蓝	—	—
针脚图	 4孔, D码		 4针, A码	

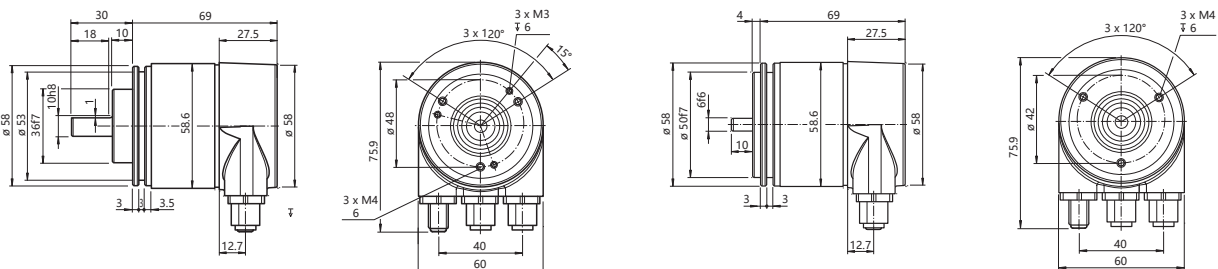
状态指示灯 (LED) 及状态说明

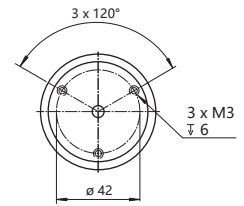
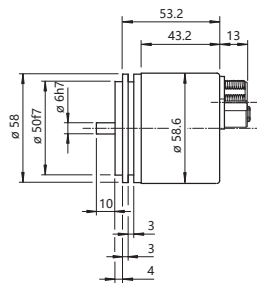
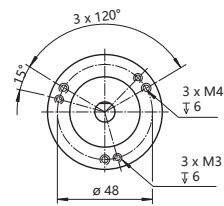
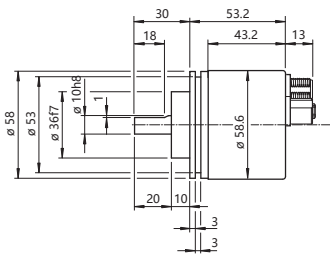
LED	颜色	说明
Link 1	绿	Port1 连接以太网指示灯
Active	黄	Port1 数据传输指示灯
Link 2	绿	Port2 数据传输指示灯
Stat 1	红	状态灯 详情见下表
Stat 2	绿	
Stat 1红	Stat 2绿	状态信息
暗	暗	无电源
亮	闪	以太网未连接
闪	亮	数据异常
暗	亮	数据交换正常

注：闪烁的频率是0.5赫兹 更多详细请参阅用户手册

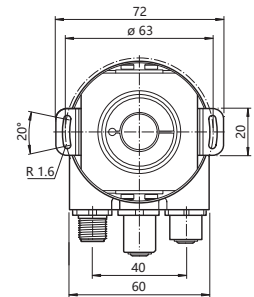
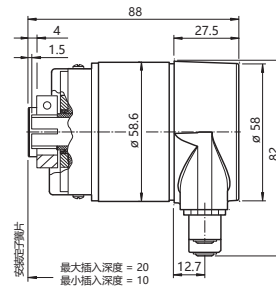
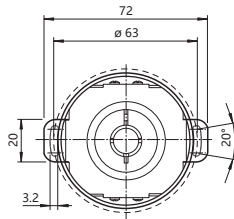
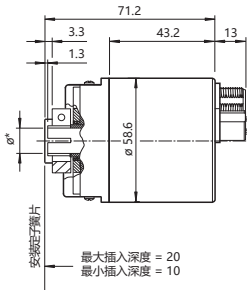
○ 安装尺寸图

SAS/M58A





SAS/M58B



订货型号代码

SA 58 - - - -

类型
S 单圈
M 多圈

法兰形式
A = 夹紧法兰
B = 同步法兰
C = 盲孔轴型
D = 盲孔轴型 (双飞翼支架)

轴/孔尺寸
006 = Ø 6mm
008 = Ø 8mm
010 = Ø 10mm
012 = Ø 12mm
014 = Ø 14mm
015 = Ø 15mm

连接形式
AE = M12插头×3

分辨率
0012 = 单圈4096
0013 = 单圈8192
0016 = 单圈65536
1212 = 多圈4096+单圈4096
1213 = 多圈4096+单圈8192
1216 = 多圈4096+单圈65536
1412 = 多圈16384+单圈4096
1413 = 多圈16384+单圈8192
1416 = 多圈16384+单圈65536

出线方向
A = 轴向
R = 径向

信号输出
PN = ProfiNet

无
EX = 防爆

防护等级
5 = IP65
6 = IP66
8 = IP68

外壳材质
N = 铝
W = 不锈钢

注: 特殊轴径孔径或者电缆长度等一系列的要求请与我们联系定制